

A close-up photograph of soybean pods on a stem, showing the texture and color of the dried pods. The image is partially obscured by a dark green curved graphic at the top.

**Verantwoorde  
soja in de  
diervoedersector  
in 2015**

# Voorwoord

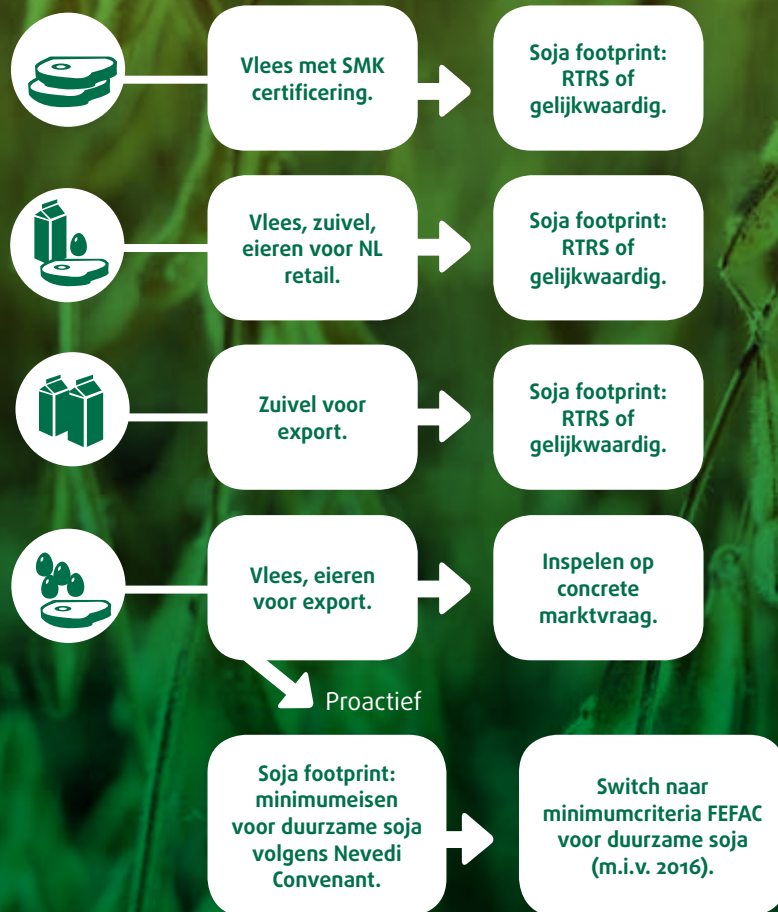


Op 15 december 2011 sprak de Nederlandse diervoederindustrie samen met de zuivel-, vlees- eier-, MVO- en retailsector de ambitie uit om in 2015 100% verantwoorde soja aan te kopen. Zoals u weet is de afgelopen jaren de collectieve aankoop van verantwoorde soja geleidelijk opgeschaald vanuit de Stichting Ketentransitie Verantwoorde Soja. Vanaf dit jaar is de markt volledig aan zet. Op basis van inkoopvoorwaarden van de retail betekent dit dat de Nederlandse zuivel-, vlees- en eiersector via hun veehouders concreet gaan vragen om diervoeder geproduceerd met verantwoorde soja. Daarnaast hebben wij als diervoedersector een soja-convenant gesloten zodat de soja waarvoor nog geen specifieke markt vraag is naar een verantwoord geproduceerde variant, voldoet aan minimum duurzaamheidseisen. In deze brochure willen wij u graag informeren wat deze ontwikkelingen voor u in de praktijk betekenen.

*Henk Flipsen*  
Directeur Nevedi



# Marktvertaling 2015



Voor de soja die u als diervoederbedrijf gebruikt dient de sojafootprint afgedekt te zijn. Dat loopt in 2015 langs vier verschillende wegen.

- 1 De Nederlandse retailers zullen via hun inkoopvoorwaarden verantwoorde soja (RTRS of hieraan gelijkwaardig) als standaardis opnemen voor de inkoop van dierlijke producten.
- 2 Voor de Nederlandse productie van alle zuivel (inclusief zuivelproducten die worden geëxporteerd) dient het diervoeder geproduceerd te zijn met RTRS gecertificeerde soja (of gelijkwaardig). Vanuit de zuivel is aangegeven dat alle sojaproducten hier onder vallen inclusief de hullen.
- 3 Voor varkensvlees en pluimveevlees met de certificering SMK (Stichting Milieukeur) zal via slachterijen de vraag komen naar verantwoorde soja (RTRS of gelijkwaardig).
- 4 Voor de overige soja die de Nederlandse diervoederbedrijven inkopen waarvoor nog geen concrete marktvaag naar verantwoorde soja is gelden de eisen van het Nevedi-convenant. Het gaat hier alleen om sojameel/schroot.

## Convenant

In het convenant committeert de diervoederindustrie zich om vanaf 1 januari 2015 soja aan te kopen die voldoet aan minimum duurzaamheids-eisen. Tot nu toe zijn diverse duurzaamheids-schema's en programma's door Nevedi goedgekeurd. Op het ledendeel van de website van Nevedi vindt u de meest actuele lijst: <http://www.nevedi.nl>

In Europees verband wordt momenteel door FEFAC - de Europese branchevereniging voor de diervoederindustrie - gewerkt aan minimumcriteria (FEFAC sourcing criteria) voor de aankoop van verantwoorde soja. Nevedi leden zullen per 1 januari 2016 de FEFAC sourcing criteria gaan gebruiken.

# Inspelen op de marktvraag:

*hoe werkt het in de praktijk?*

Albert Heijn, Jumbo, Lidl en de leden van Superunie zullen in 2015 vragen bij hun leveranciers om vlees en eieren die geproduceerd zijn met RTRS gecertificeerde soja of een gelijkwaardige standaard. Omdat gelijkwaardigheid nog niet is gedefinieerd zal het vooralsnog alleen RTRS zijn. Dit geldt ook voor de zuivelsector. Deze vraag zal vanuit de slachterijen doorgelegd worden naar de boeren en vervolgens via de boeren naar het voerbedrijf.

Het afdekken van de sojavoetafdruk kan worden geregeld door het aankopen van verantwoorde soja via een zogenaamd 'mass balance' aankoopmodel of door verantwoorde soja aan te kopen via 'book & claim' certificaten.

## Aankoop Book & Claim certificaten

Bij book & claim koopt u het aantal certificaten dat overeenkomt met de hoeveelheid RTRS-gecertificeerde soja die u wenst. De fysieke stroom is gescheiden van de handel in certificaten. U koopt dus eigenlijk een claim dat een bepaalde hoeveelheid soja overeenkomstig de RTRS voorwaarden gecertificeerd is. U kunt via het online RTRS Trading Platform certificaten ('credits') kopen of laten kopen. Elke 'credit' komt overeen met 1 ton RTRS gecertificeerde soja. Om te kunnen handelen op het trading platform dient u lid te zijn van RTRS, <http://www.responsiblesoy.org/>.



## Er zijn 4 verschillende manieren om certificaten aan te kopen:

- 1 Direct trade:** Bij direct trade neemt u rechtstreeks contact op met een leverancier van RTRS-soja om credits aan te kopen. Het voordeel hiervan is dat het mogelijk is om leveranciers uit een bepaald gebied te selecteren. Als overeenstemming is bereikt over de prijs dan verstuurt de leverancier de credits via het platform naar uw account. U moet dan de transactie accepteren en de credits zullen aan uw account toegevoegd worden.
- 2 Blind trade:** Bij blind trade kunt u een bod uitbrengen op een bepaalde hoeveelheid credits. Iedere leverancier ontvangt een e-mail van uw bod en degene die als eerste reageert kan de credits aan u verkopen tegen de prijs die u geboden heeft. Hierna moet u de credits claimen op het online platform zodat de leverancier de credits niet meer aan iemand anders kan verkopen.
- 3 Aankoop van credits via de handel:** het is ook mogelijk om certificaten aan te kopen via een handelaar.
- 4 Aankoop van soja inclusief credits:** mogelijk heeft de sojahandelaar of een andere schakel in de keten al RTRS credits aangekocht voor de betreffende partij en verkoopt deze de partij inclusief credits. In dat geval hoeft u niet ook credits aan te kopen. U moet wel bewijs kunnen laten zien dat de partij soja inclusief RTRS credits is aangekocht.

## Aankoop via Mass Balance

Het is ook mogelijk om RTRS gecertificeerde soja onder het mass balance systeem aan te kopen. Bij deze systematiek zijn de fysieke stroom en de claim niet gescheiden. U koopt dus RTRS gecertificeerde soja aan waarbij door de gehele keten is gecontroleerd of de soja voldoet aan de RTRS voorwaarden. Hierbij kan het wel zo zijn dat de soja is gemengd met niet-gecertificeerde soja, maar de duurzaamheidsclaim is wel direct gelinkt aan de partij.

## Verificatie en borging marktvraag

De zuivel borgt de inkoop van verantwoorde soja via de GMP+ FRA module. Zij hebben hiervoor een speciaal marktinitiatief 'Responsible dairy feed' opgesteld. Ook is er voor de zuivelsector een witte lijst met diervoederbedrijven die verantwoorde soja inkopen. Melkveehouders kunnen via de witte lijst controleren of het diervoederbedrijf waar zij inkopen, voldoet aan de voorwaarden. Diervoederbedrijven komen op de witte lijst als zij aangemeld zijn bij GMP+ voor certificering voor de module GMP+ FRA <https://www.gmpplus.org/> Bedrijven die geen soja gebruiken of niet leveren aan melkveebedrijven staan onder de vermelding 'n.v.t.' op de witte lijst. Ook bij SMK varkensvlees, pluimveevlees en eieren is de inkoop van verantwoorde soja geborgd via de GMP+ FRA module.

# Beslisboom

## Nevedi convenant

Deze beslisboom geeft een overzicht van de stappen die u moet nemen om te voldoen aan het Nevedi Convenant.



# Stappenplan

## marktvraag

Dit stappenplan geeft een overzicht van de stappen die u moet nemen om te voldoen aan de marktvraag vanuit de Nederlandse retail.



# Meest gestelde vragen

**V:** Wat is het verschil tussen de marktvraag en het convenant van Nevedi?

**A:** Bij een concrete marktvraag zal door de keten heen de vraag naar verantwoorde soja via de retail, slachterij/zuivelfabriek en boer bij de diervoederindustrie neergelegd worden. De retail stelt inkoopvoorwaarden op waarin om RTRS soja gevraagd wordt. Het Nevedi convenant gaat om dat deel van de soja die de diervoederindustrie wel gebruikt, maar waar verder geen duurzaamheidseis vanuit de markt op wordt gelegd. De leden van Nevedi hebben met elkaar afgesproken om zelf voor die soja minimum duurzaamheidseisen te hanteren.

**V:** Geldt de marktvraag naar RTRS soja (of gelijkwaardig) alleen voor de zuivel of ook voor de vlees- en eiersector?

**A:** Deze eis geldt voor alle genoemde dierlijke sectoren. Het verschil is dat de zuivel heeft bepaald dat het totale verbruik van soja (inclusief hullen) voor melkveeproductie van verantwoorde afkomst (RTRS) moet zijn ongeacht of de zuivelproducten geëxporteerd worden of in NL blijven. De vlees- en eiersector wil alleen RTRS-soja voor dat deel van de dierlijke producten dat door de Nederlandse retail wordt gekocht.

**V:** Hoe gaat de vraag naar RTRS-soja vertaald worden naar de diervoedersector?

**A:** Dat is voor SMK varkensvlees en voor de zuivelsector aangegeven in de GMP+ module FRA (Feed Responsibility Assurance). Mogelijk gaat de varkensvlees- (los van SMK)- en de eiersector dit ook regelen in de GMP+ FRA module. Zodra hierover meer bekend is, zullen we u daarover berichten.

**V:** Moeten wij als voerbedrijven nu zelf RTRS certificaten gaan kopen en gaat de industrie dit niet dubbel doen?

**A:** De verantwoordelijkheid voor de aankoop van Book&Claim certificaten voor de zuivel- en eiersector ligt bij de diervoederindustrie. Voor varkensvlees is het nog niet helemaal eenduidig. Het kan zijn dat sommige slachterijen wel zelf certificaten gaan aankopen.

**V:** Moet het gebruik van RTRS-soja vanaf 1 januari 2015 al afgedekt worden?

**A:** Nee dit kan gedurende het hele jaar ingeregeld worden. Dit is afhankelijk van de eisen die de retail stelt in de inkoopvoorwaarden.

**V:** Hoe moet een voerbedrijf aan zijn klanten aantonen dat hij de gevraagde RTRS soja heeft gebruikt in het voer?

**A:** Het mag op verschillende manieren worden gecommuniceerd. Dit kan op etiketten of afleverbonnen, maar het mag ook een beschrijving van een bepaald voerrecept zijn waarin het bedrijf aangeeft dat het voldoet aan een bepaalde duurzaamheidsis.

**V:** Kun je op voorhand aan de klant leveren zonder dat je de sojavoet-afdruk al hebt afgedekt?

**A:** Ja, dat kan. Na de levering kun je de credits er nog bij kopen. Aan het einde van de boekperiode moeten inkoop en verkoop volumes kloppen.



### Ondersteuning bij invulling markvraag

De transitie naar duurzame soja is tot en met 2014 vanuit Nevedi voor het collectief van de diervoederbedrijven ingevuld. Vanaf 2015 zullen de bedrijven dit zelf gaan invullen, zoals ook is uitgelegd in deze brochure. Specifieke begeleiding van individuele bedrijven is door Nevedi neergelegd bij Nevedi Services bv. Hiervoor is samenwerking gezocht met Jannic bv. Jannic bv wordt door Nevedi Services bv gezien als dé expert op het gebied van de transitie naar duurzame soja. Nevedi Services zal bedrijven die ondersteuning zoeken bij de transitie naar duurzame soja doorverwijzen naar Jannic bv. Uiteraard staat het leden van Nevedi vrij om hier zelf een keuze in te maken.

## Contact



Telefoon: 06-53242021

[www.jannic-bv.com](http://www.jannic-bv.com)

Email: [Jann@jannic-bv.com](mailto:Jann@jannic-bv.com)

Adres: Veerstraat 36 B

5831 JN Boxmeer

**Concept en realisatie:**

Nevedi

Schuttelaar & Partners